

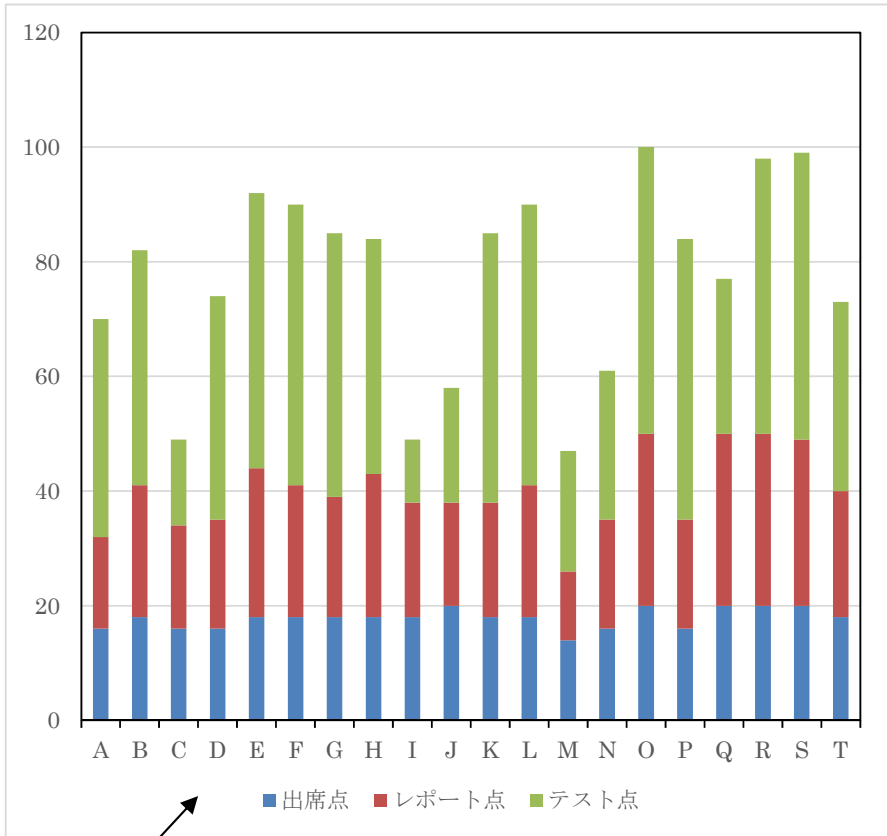
学籍番号 名前

貼り付け時は「形式を選択して貼り付け」→「図（拡張メタファイル）」

- ① =関数名(範囲、条件など)
 - ②
 - ③
 - ④
 - ⑤
 - ⑥

名前	出欠						○の 個数	△の 個数	出席 回数	欠席 回数	出席点	最終得点
	1日目	2日目	3日目	4日目	5日目	6日目						
A	○	○	○	○	○	○	6	0	6	0	12	10
B	○	○	▲	△	○	○	4	1	6	0	9	9
C	○	△	▲				1	1	3	3	3	3
D	○	○	○	○	○	○	6	0	6	0	12	10
E	○	○	△	▲	△	○	3	2	6	0	8	8
F	○		○	○	○	○	5	0	5	1	10	10
G	○			△	○	○	3	1	4	2	7	7
H	○		○	○	○	△	4	1	5	1	9	9

名前	出席点	レポート 素点	レポート 点	テスト 素点	テスト 点	合計 得点	最終 得点
A	16	53	16	76	38	70	70
B	18	75	23	82	41	82	82
C	16	60	18	30	15	49	49
D	16	63	19	78	39	74	74
E	18	85	26	96	48	92	92
F	18	78	23	97	49	90	90
G	18	71	21	91	46	85	85
H	18	83	25	81	41	84	84
I	18	68	20	22	11	49	49
J	20	60	18	40	20	58	58
K	18	67	20	93	47	85	85
L	18	77	23	97	49	90	90
M	14	41	12	42	21	47	47
N	16	62	19	52	26	61	61
O	20	100	30	100	50	100	100
P	16	64	19	98	49	84	84
Q	20	99	30	54	27	77	77
R	20	100	30	96	48	98	98
S	20	95	29	100	50	99	99
T	18	73	22	66	33	73	73
満点	20	100		100			
重み	20	30		50		100	



この表とグラフは2.(f) 実行前 2.(f) 実行後のものを貼り付けて提出すること

名前	テストの点数	テストの点数	偏差値	(点数-平均)^2
A	33	33	41.7	537.1
B	65	65	53.2	77.9
C	85	85	60.3	830.8
D	44	44	45.6	148.3
E	71	71	55.3	219.7
F	48	48	47.1	66.9
G	80	80	58.5	567.6
H	20	20	37.0	1308.7
I	欠	-1	-	0.0
J	97	97	64.6	1666.6
K	83	83	59.6	719.5
L	42	42	44.9	201.0
M	48	48	47.1	66.9
N	34	34	42.0	491.8
O	77	77	57.5	433.6
P	欠	-1	-	0.0
Q	100	100	65.7	1920.5
R	欠	-1	-	0.0
S	28	28	39.9	793.9
T	0	0	29.8	3155.8
				13206.5
受験人数	17	17		
合計得点	955	955		
平均点	56.176			
平均点 (AVERAGE 使用)	56.176			
標準偏差 (STDEVP使 用)	27.872			
標準偏差	27.872			

名前	テストの点数	出席回数	出席点	総合得点	最終得点	合否	順位
A	33	13	20	59.6	59	×	14
B	65	14	20	98	98	○	7
C	85	14	20	122	100	○	1
D	44	11	20	72.8	72	○	11
E	71	4	8	93.2	93	○	8
F	48	10	20	77.6	77	○	9
G	80	6	12	108	100	○	1
H	20	8	16	40	40	×	16
I	欠	13	20	0	0	×	18
J	97	12	20	136.4	100	○	1
K	83	11	20	119.6	100	○	1
L	42	13	20	70.4	70	○	12
M	48	8	16	73.6	73	○	10
N	34	11	20	60.8	60	○	13
O	77	6	12	104.4	100	○	1
P	欠	12	20	0	0	×	18
Q	100	14	20	140	100	○	1
R	欠	9	18	0	0	×	18
S	28	4	8	41.6	41	×	15
T	0	11	20	20	20	×	17
	係数	出席点	1				
		テスト点	1.2				

(7) =関数名(範囲、条件など)
(8)
(9)
(10)
(11)
(12)
(13)
(a)

(14) =関数名(範囲、条件など)
(15)
(16)
(17)
(18)

科目名	単位数	成績	成績(大文字)	4	3	2	1	0	科目の点数	科目の点数 (単位の重み付き)
科目A	2	B	B		3				3	6
科目B	2	A	A	4					4	8
科目C	2	D	D				1		1	2
科目D	2	B	B		3				3	6
科目E	2	B	B		3				3	6
科目F	2	e	E					0	0	0
科目G	2	B	B		3				3	6
科目H	2	C	C			2			2	4
科目I	2	D	D				1		1	2
科目J	1	e	E					0	0	0
科目K	2	A	A	4					4	8
科目L	2	C	C			2			2	4
科目M	1	c	C			2			2	2
科目N	2	B	B		3				3	6
科目O	1	B	B		3				3	3
科目P	2	B	B		3				3	6
科目Q	2	d	D				1		1	2
科目R	2	A	A	4					4	8
科目S	2	E	E					0	0	0
科目T	2	a	A	4					4	8
科目U	1	C	C			2			2	2
科目V	2	D	D				1		1	2
科目W	2	B	B		3				3	6
科目X	2	B	B		3				3	6
科目Y	1	A	A	4					4	4
科目Z	1	C	C			2			2	2
26	46									109
総科目数	総単位数									合計点数
									GPA	2.37

(19) =関数名(範囲、条件など)
(20)
(21)